



АДМИНИСТРАЦИЯ ПАРАБЕЛЬСКОГО РАЙОНА ПОСТАНОВЛЕНИЕ

30.11.2022г.

№ 635а

Об определении границ прилегающих территорий, на которых не допускается розничная продажа алкогольной продукции и розничная продажа алкогольной продукции при оказании услуг общественного питания на территории муниципального образования «Парабельский район»

В соответствии с Федеральным законом от 06.10.2003 № 131-ФЗ «Об общих принципах организации местного самоуправления в Российской Федерации», Федеральным Законом от 22.11.1995 №171-ФЗ «О государственном регулировании производства и оборота этилового спирта, алкогольной и спиртосодержащей продукции и об ограничении потребления (распития) алкогольной продукции», Постановлением Правительства Российской Федерации от 23.12. 2020 № 2220 «Об утверждении правил определения органами местного самоуправления границ прилегающих территорий, на которых не допускается розничная продажа алкогольной продукции и розничная продажа алкогольной продукции при оказании услуг общественного питания»,

ПОСТАНОВЛЯЮ:

1. Утвердить перечень организаций и (или) объектов, на прилегающих территориях которых не допускается розничная продажа алкогольной продукции и розничная продажа алкогольной продукции при оказании услуг общественного питания на территории муниципального образования «Парабельский район», согласно приложению № 1 к настоящему постановлению.

2. Утвердить перечень зданий, строений, сооружений, помещений, мест, в границах прилегающей территории которых не допускается продажа алкогольной продукции при оказании услуг общественного питания, расположенных в многоквартирных домах и (или) на прилегающих к ним территориях, согласно приложению № 2 к настоящему постановлению.

3. Прилегающая территория ограничивается измеряемым в метрах, кратчайшим расстоянием по пешеходной доступности от входа для посетителей в здание (строение, сооружение), в котором расположены организации и (или) объекты, указанные в пункте 1 настоящего постановления, до входа для посетителей на объект, в котором осуществляется розничная продажа алкогольной продукции и (или) розничная продажа алкогольной продукции при оказании услуг общественного питания. При наличии нескольких входов для посетителей расчет проводится по радиусу от каждого входа, за исключением входов, которые не используются для входа посетителей (пожарные, запасные).

4. Утвердить схемы границ прилегающих территорий для организаций и (или) объектов, на которых не допускается розничная продажа алкогольной продукции, согласно приложению № 3 к настоящему постановлению.

5. Признать утратившим силу постановление Администрации Парабельского района от 15.09.2022 г. № 484а «Об определении границ прилегающих территорий, на которых не допускается розничная продажа алкогольной продукции на территории муниципального образования «Парабельский район»

6. Опубликовать настоящее постановление в газете «Нарымский вестник» и разместить на официальном сайте муниципального образования Парабельский район Томской области в информационно-телекоммуникационной сети «Интернет».

7. Контроль за исполнением настоящего постановления возложить на Первого заместителя Главы района Е.А.Рязанову.

И.о. главы района

Е.А.Рязанова

Соснина Е.А.
8(38 252) 2 13 57

Рассылка:
Администрация-2
Рязанова Е.А. – 1
Гордиевский М.А. – 1
Соснина Е.А. – 1
Овчинникова М.В. – 1
Коршунова Т.В. – 1
Разгуляева О.И. – 1
Петрова М.И. – 1
Деев С.Е. -1
Панасенко Н.Ю. –1

**Перечень
организаций и (или) объектов,
в границах, которых не допускается розничная продажа алкогольной продукции и розничная
продажа алкогольной продукции при оказании услуг общественного питания на территории
муниципального образования «Парабельский район»**

№ схе мы	Наименование объекта	Адрес местонахождения (юридический адрес)	минимальное расстояние от организаций и (или) объектов до границ прилегающих территорий (в метрах)
Организации и (или) объекты			
Парабельское сельское поселение			
1	МБОУ «Парабельская СОШ им. Н.А.Образцова»	Томская область, Парабельский район, с. Парабель, ул. Советская, 36	10
2	МБОУ «Парабельская гимназия» корпус №1 (школа), пристройка к зданию гимназии корпус №1	Томская область, Парабельский район, с. Парабель, ул. Советская, 82	10
3	Парабельский филиал ОГБПОУ «Томский политехнический техникум»	Томская область, Парабельский район, с. Парабель, ул. Советская, 98	10
4	Парабельский филиал ОГБПОУ «Томский политехнический техникум», общежитие	Томская область, Парабельский район, с. Парабель, ул. Советская, 98 строение 2	10
5	МБДОУ «Детский сад «Солнышко»»	Томская область, Парабельский район, с. Парабель, ул. Советская, 97	10
6	МБДОУ «Детский сад «Березка»»	Томская область, Парабельский район, с. Парабель, ул. Нефтяников 1а	10
7	МБДОУ «Детский сад «Рябинка»»	Томская область, Парабельский район, с. Парабель, ул. Гагарина, 5	10
8	МБУ ДО «Дом детского творчества»	Томская область, Парабельский район,	10

		с. Парабель, ул. Советская, 26	
9	МБУ ДО «ДЮСШ» Детско-юношеская спортивная школа	Томская область, Парабельский район, с. Парабель, ул. Советская, 36/а	10
10	МБУК «РДК»	Томская область, Парабельский район, с. Парабель, ул. Советская, 21	10
11	Филиал МБУК «РДК» Кирзаводской сельский Дом культуры	Томская область, Парабельский район, п. Кирзавод, ул. Центральная, 40	10
12	МБУК «Муниципальный музей»	Томская область, Парабельский район, с. Парабель, ул. Южная, 1	10
13	Филиал МБУК «Муниципальный музей» Музей Боевой и трудовой славы им. И.М.Деменина	Томская область, Парабельский район, с. Парабель, ул. Советская, 1	10
14	Филиал МБУК «Муниципальный музей» Дом художественных промыслов и национальных ремёсел КМНС	Томская область, Парабельский район, с. Парабель, ул. Советская, 24	10
15	МБУК «Межпоселенческая библиотека»	Томская область, Парабельский район, с. Парабель, ул. Советская, 10	10
16	Филиал МБУК «Межпоселенческая библиотека» филиал «Библиотека п. Кирзавод»	Томская область, Парабельский район, п. Кирзавод, ул. Центральная, 40	10
17	Филиал МБУК «Межпоселенческая библиотека» Библиотека	Томская область, Парабельский район, с. Парабель, ул. Газовиков, 24 стр.3 пом. 1	10
18	МБУ ДО «ДШИ им. Заволокиных»	Томская область, Парабельский район, с. Парабель, ул. Береговая, 9	10
19	ООО «Глобалмед» медицинская организация	Томская область, Парабельский район, с. Парабель, ул. Советская, 7а	5
20	ОГБУЗ «Парабельская РБ»	Томская область, Парабельский район, с. Парабель, ул. Советская, 3	5

21	ОВП в с. Парабель	Томская область, Парабельский район, с. Парабель, ул. Нефтяников, 5	5
22	ООО «Парабельское АТП»	Томская область, Парабельский район, с. Парабель, ул. Советская, 58	10
23	Помещение спортивного зала (арочного типа)	Томская область, Парабельский район, с. Парабель, ул. Тихая, 12	10
24	МБОУ «Парабельская гимназия» корпус №2 (дошкольное отделение)	Томская область, Парабельский район, с. Парабель, ул. Чехова, 18	10
25	Военный комиссариат Парабельского района и г. Кедрового Томской области	Томская область, Парабельский район, с. Парабель, ул. Свердлова, 32	10
26	МБУ ДО «Детско-юношеская спортивная школа»	Томская область, Парабельский район, с. Парабель, ул. Некрасова, 1А	10
27	МБУ ДО «ДЮСШ» Лыжная база	Томская область, Парабельский район, с. Парабель, ул. Учебная, 38	10
Заводское сельское поселение			
28	МБОУ «Заводская средняя школа»	Томская область, Парабельский район, п. Заводской, ул. Мира, 3	10
29	Филиал МБУК «РДК» Заводской сельский Дом культуры	Томская область, Парабельский район, п. Заводской, ул. 60 лет СССР, 17	10
30	Филиал МБУК «РДК» Прокопский сельский клуб	Томская область, Парабельский район, д. Прокоп, ул. Центральная, 24	10
31	Филиал МБУК «РДК» Нельмачёвский сельский клуб	Томская область, Парабельский район, с. Нельмач, ул. Сибирская, 22	10
32	МБОУ «Нельмачёвская ОШ»	Томская область, Парабельский район, с. Нельмач, пер. Школьный, 4	10
Нарымское сельское поселение			
33	МБОУ «Нарымская средняя школа»	Томская область, Парабельский район,	10

		с. Нарым, ул. Школьная, 16	
34	МБОУ «Шпалозаводская средняя школа»	Томская область, Парабельский район, п. Шпалозавод, ул. Береговая, 54	10
35	Филиал МБУК «РДК» Нарымский сельский Дом культуры	Томская область, Парабельский район, с. Нарым, ул. Куйбышева, 16	10
36	Филиал МБУК «РДК» Шпалозаводской сельский Дом культуры	Томская область, Парабельский район, п. Шпалозавод, ул. Центральная, 11	10
37	ОГБУЗ «Парабельская РБ» Врачебная амбулатория с. Нарым	Томская область, Парабельский район, с. Нарым, пер. Парковый, 4	5
38	ОГБУЗ «Парабельская РБ» ФАП п. Шпалозавод	Томская область, Парабельский район, п. Шпалозавод, ул. Береговая, 1	5
39	ОГАУК «ТОКМ имени М.Б.Шатилова» отдел Нарымский музей политических ссыльных.	Томская область, Парабельский район, с. Нарым, ул. Куйбышева, 33	10
40	ОГБУЗ «Парабельская РБ» ФАП д.Луговское	Томская область, Парабельский район, д.Луговское, ул. Молодёжная, 12	5
41	Филиал МБУК «РДК» Талиновский сельский клуб	Томская область, Парабельский район, д.Талиновка, ул. Центральная, 5	10
42	ОГБУЗ «Парабельское РБ» ФАП д.Талиновка	Томская область, Парабельский район, д.Талиновка, ул. Ветеранов, 10-1	5
Новосельцевское сельское поселение			
43	МБОУ «Новосельцевская средняя школа»	Томская область, Парабельский район, с. Новосельцево, ул. Лесная, 1	10
44	МБОУ «Новосельцевская средняя школа» дошкольное отделение	Томская область, Парабельский район, с. Новосельцево, пер. Школьный, 4	10
45	Филиал МБУК «РДК» Новосельцевский сельский Дом культуры	Томская область, Парабельский район, с. Новосельцево, пер. Школьный, 2	10
46	Филиал МБУК «РДК»	Томская область,	10

	Нестеровский сельский клуб	Парабельский район, д. Малое Нестерово, ул. Трудовая, 20	
47	Филиал МБУК «РДК» Чигаринский сельский клуб	Томская область, Парабельский район, д. Нижняя Чигара, ул. Красноармейская, 19	10
48	ОГБУЗ «Парабельская РБ» Врачебная амбулатория с. Новосельцево	Томская область, Парабельский район, с. Новосельцево, ул. Рабочая, 10	5
49	ОГБУЗ «Парабельское РБ» ФАП д. Малое Нестерово	Томская область, Парабельский район, д. Малое Нестерово, ул. Трудовая, 20	5
50	ОГБУЗ «Парабельское РБ» ФАП д. Нижняя Чигара	Томская область, Парабельский район, д. Нижняя Чигара, ул. Красноармейская, 19	5
Старицинское сельское поселение			
51	МБОУ «Старицинская средняя школа»	Томская область, Парабельский район, с. Старица, ул. Советская, 56	10
52	Филиал МБУК «РДК» Старицинский сельский Дом культуры	Томская область, Парабельский район, с. Старица, ул. Советская, 46	10
53	Филиал МБУК «Межпоселенческая библиотека» филиал «Библиотека д.Новиково»	Томская область, Парабельский район, д.Новиково ул. Совхозная 3-2	10
54	Филиал МБУК «Межпоселенческая библиотека» филиал «Библиотека д.Тарск»	Томская область, Парабельский район, с.Тарск, ул. Школьная, 3	10
55	ОГБУЗ «Парабельская РБ» ФАП д. Тарск	Томская область, Парабельский район, д.Тарск, ул. Школьная, 4	5
56	ОГБУЗ «Парабельская РБ» ФАП д. Новиково	Томская область, Парабельский район, д.Новиково, ул. Совхозная 3-1	5
57	ОГБУЗ «Парабельская РБ» ФАП с.Старица	Томская область, Парабельский район, с.Старица, ул. Советская, 48	5

Заместитель главы района –
Управляющий делами

А.А. Костарев

**Перечень
зданий, строений, сооружений, помещений, мест, в границах прилегающей территории
которых не допускается розничная продажа алкогольной продукции при оказании услуг
общественного питания, расположенных в многоквартирных домах и (или) на прилегающих
к ним территориях.**

Наименование объекта	Адрес местонахождения (юридический адрес)	минимальное расстояние от организаций и (или) объектов до границ прилегающих территорий (в метрах)
1.Парабельское сельское поселение		
отсутствует		
2.Заводское сельское поселение		
отсутствует		
3.Нарымское сельское поселение		
отсутствует		
4.Новосельцевское сельское поселение		
отсутствует		
5.Старицинское сельское поселение		
отсутствует		

Заместитель главы района –
Управляющий делами

А.А. Костарев

Схемы границ прилегающих территорий для организаций и (или) объектов, на которых не допускается розничная продажа алкогольной продукции



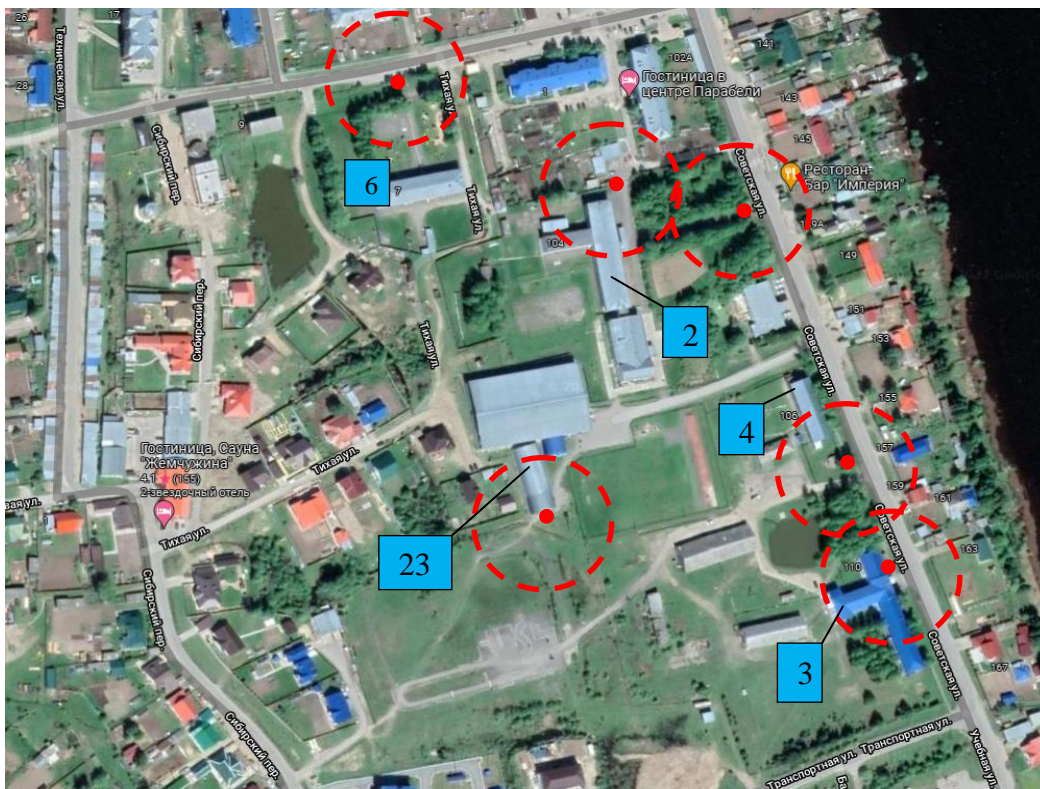
Парабельское сельское поселение
с.Парабель

Условные обозначения:

Схема №1 – муниципальное бюджетное общеобразовательное учреждение «Парабельская средняя общеобразовательная школа имени Н.А.Образцова» - с. Парабель, ул.Советская,36.

Схема №9 - муниципальное бюджетное учреждение дополнительного образования «Детско-юношеская спортивная школа» - с. Парабель, ул. Советская, 36А.

Минимальное расстояние от организации (объекта) до границ прилегающих территорий объектов розничной торговли и объектов общественного питания, на которых не допускается розничная продажа алкогольной продукции для медицинских организаций – в радиусе не менее 5 метров, для объектов спорта, детских, образовательных и иных организаций – в радиусе не менее 10 метров.



Парабельское сельское поселение
с. Парабель

Условные обозначения:

Схема №2 – муниципальное бюджетное общеобразовательное учреждение «Парабельская гимназия», корпус №1 (школа), пристройка к зданию гимназии корпус №1 - с.Парабель, ул. Советская, 82.

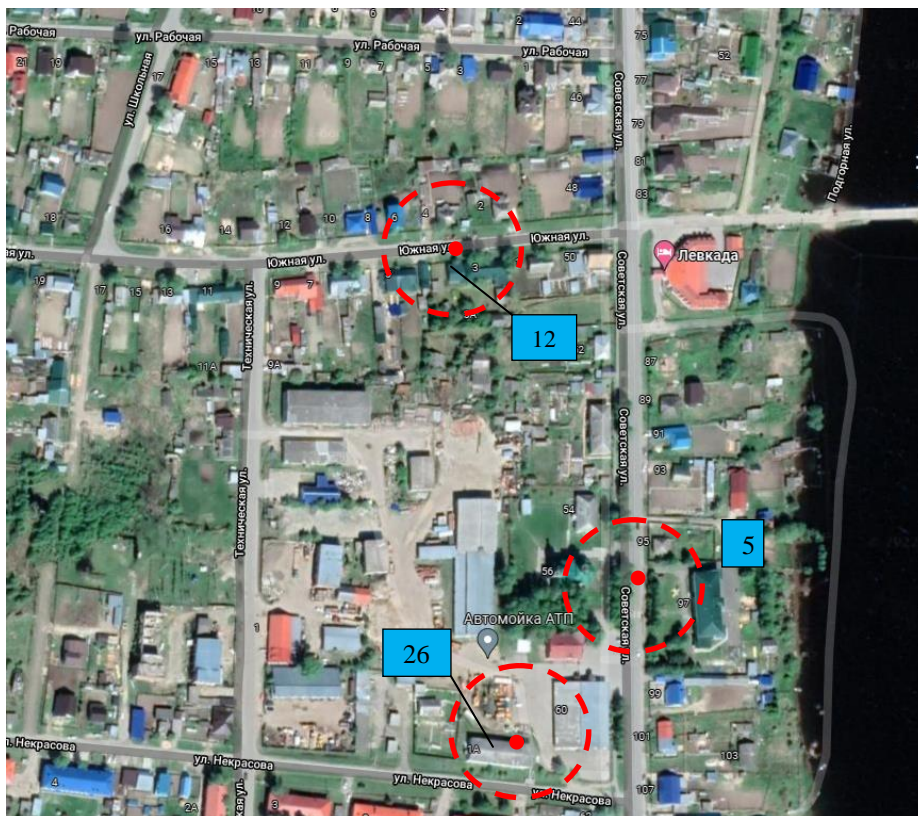
Схема №3 – Парабельский филиал областного государственного бюджетного профессионального образовательного учреждения «Томский политехнический техникум» - с.Парабель, ул. Советская, 98.

Схема №4 – Парабельский филиал областного государственного бюджетного профессионального образовательного учреждения «Томский политехнический техникум», общежитие - с.Парабель, ул. Советская, 98 строение 2.

Схема №6 - муниципальное бюджетное дошкольное образовательное учреждение «Детский сад «Берёзка» - с. Парабель, ул. Нефтяников, 1А.

Схема №23 –помещение спортивного зала (арочного типа) - с. Парабель, ул. Тихая, 12.

Минимальное расстояние от организации (объекта) до границ прилегающих территорий объектов розничной торговли и объектов общественного питания, на которых не допускается розничная продажа алкогольной продукции для медицинских организаций – в радиусе не менее 5 метров, для объектов спорта, детских, образовательных и иных организаций – в радиусе не менее 10 метров.



Парабельское сельское поселение
с.Парабель

Условные обозначения:

Схема №5 - муниципальное бюджетное дошкольное образовательное учреждение «Детский сад «Солнышко» – с. Парабель, ул. Советская, 97.

Схема №12 — муниципальное бюджетное учреждение культуры «Муниципальный музей» - с. Парабель, ул. Южная,1.

Схема №26 – муниципальное бюджетное учреждение дополнительного образования «Детско-юношеская спортивная школа» - с. Парабель, ул. Некрасова,1А.

Минимальное расстояние от организации (объекта) до границ прилегающих территорий объектов розничной торговли и объектов общественного питания, на которых не допускается розничная продажа алкогольной продукции для медицинских организаций – в радиусе не менее 5 метров, для объектов спорта, детских, образовательных и иных организаций – в радиусе не менее 10 метров.



Парабельское сельское поселение
с.Парабель

Условные обозначения:

Схема №7 - муниципальное бюджетное дошкольное образовательное учреждение «Детский сад «Рябинка» – с. Парабель, ул. Гагарина, 5.

Минимальное расстояние от организации (объекта) до границ прилегающих территорий объектов розничной торговли и объектов общественного питания, на которых не допускается розничная продажа алкогольной продукции для медицинских организаций – в радиусе не менее 5 метров, для объектов спорта, детских, образовательных и иных организаций – в радиусе не менее 10 метров.



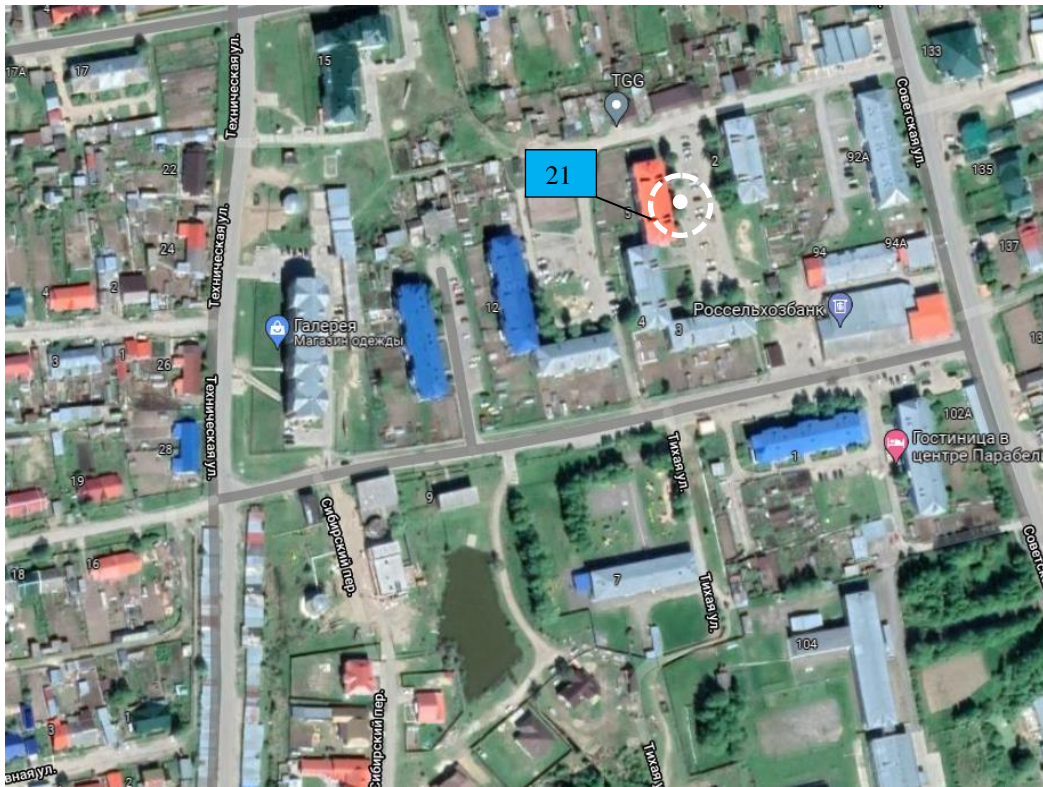
Парабельское сельское поселение
с.Парабель

Условные обозначения:

Схема №17 – филиал муниципального бюджетного учреждения культуры «Межпоселенческая библиотека» Библиотека – с. Парабель, ул. Газовиков, 24 стр.3 пом.1.

Схема №24 - муниципальное бюджетное образовательное учреждение «Парабельская гимназия» корпус №2 (дошкольное отделение) – с. Парабель, ул. Чехова, 18.

Минимальное расстояние от организации (объекта) до границ прилегающих территорий объектов розничной торговли и объектов общественного питания, на которых не допускается розничная продажа алкогольной продукции для медицинских организаций – в радиусе не менее 5 метров, для объектов спорта, детских, образовательных и иных организаций – в радиусе не менее 10 метров.

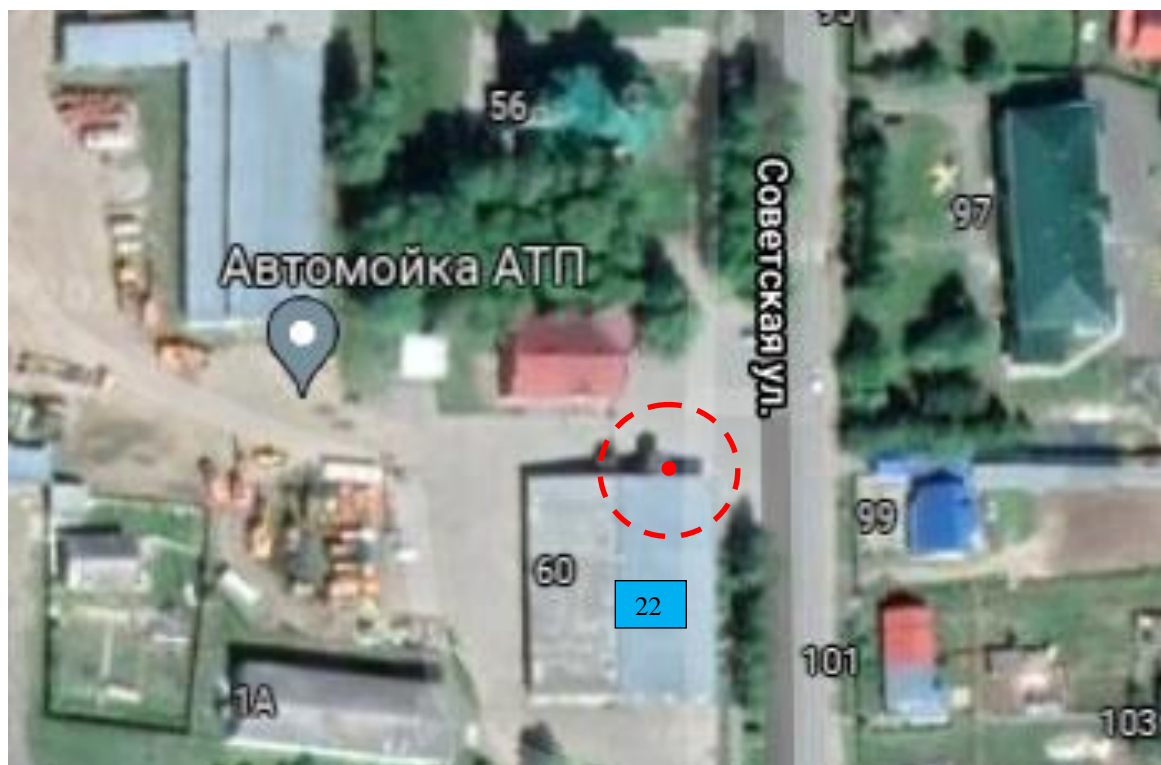


Парабельское сельское поселение
с. Парабель

Условные обозначения:

Схема №21 – общая врачебная практика в с. Парабель - с. Парабель, ул. Нефтяников, 5.

Минимальное расстояние от организации (объекта) до границ прилегающих территорий объектов розничной торговли и объектов общественного питания, на которых не допускается розничная продажа алкогольной продукции для медицинских организаций – в радиусе не менее 5 метров, для объектов спорта, детских, образовательных и иных организаций – в радиусе не менее 10 метров.



Парабельское сельское поселение
с.Парабель

Условные обозначения:

Схема №22 – общество с ограниченной ответственностью «Парабельское автотранспортное предприятие» - с. Парабель, ул. Советская, 58.

Минимальное расстояние от организации (объекта) до границ прилегающих территорий объектов розничной торговли и объектов общественного питания, на которых не допускается розничная продажа алкогольной продукции для медицинских организаций – в радиусе не менее 5 метров, для объектов спорта, детских, образовательных и иных организаций – в радиусе не менее 10 метров.



Парабельское сельское поселение
с.Парабель

Условные обозначения:

Схема №8 – муниципальное бюджетное учреждение дошкольное образование «Дом детского творчества» - с. Парабель, ул. Советская, 26.

Схема №10 - муниципальное бюджетное учреждение культуры «Районный дом культуры» - с. Парабель, ул. Советская, 21.

Схема №14 – филиал муниципального бюджетного учреждения культуры «Муниципальный музей» Дом художественных промыслов и национальных ремёсел КМНС – с. Парабель, ул. Советская, 24.

Схема №18 - муниципальное бюджетное учреждение дошкольное образование «детская школа искусств им. Заволокиных» - с. Парабель, ул. Береговая, 9.

Минимальное расстояние от организации (объекта) до границ прилегающих территорий объектов розничной торговли и объектов общественного питания, на которых не допускается розничная продажа алкогольной продукции для медицинских организаций – в радиусе не менее 5 метров, для объектов спорта, детских, образовательных и иных организаций – в радиусе не менее 10 метров.



Парabelьское сельское поселение
с.Парabelь

Условные обозначения:

Схема №13 – филиал муниципального бюджетного учреждения культуры «Муниципальный музей» Музей Боевой и трудовой славы им.И.М.Деменина – с.Парabelь, ул. Советская, 1.

Схема №15 - муниципальное бюджетное учреждение культуры «Межпоселенческая библиотека» - с. Парabelь, ул. Советская,10.

Минимальное расстояние от организации (объекта) до границ прилегающих территорий объектов розничной торговли и объектов общественного питания, на которых не допускается розничная продажа алкогольной продукции для медицинских организаций – в радиусе не менее 5 метров, для объектов спорта, детских, образовательных и иных организаций – в радиусе не менее 10 метров.



Парabelьское сельское поселение
с.Парabelь

Условные обозначения:

Схема №19 – общество с ограниченной ответственностью «Глобалмед» медицинская организация – с. Парabelь, ул. Советская, 7а.

Схема №20 – областное государственное бюджетное учреждение здравоохранения «Парabelьская районная больница» - с. Парabelь, ул. Советская,3.

Минимальное расстояние от организации (объекта) до границ прилегающих территорий объектов розничной торговли и объектов общественного питания, на которых не допускается розничная продажа алкогольной продукции для медицинских организаций – в радиусе не менее 5 метров, для объектов спорта, детских, образовательных и иных организаций – в радиусе не менее 10 метров.



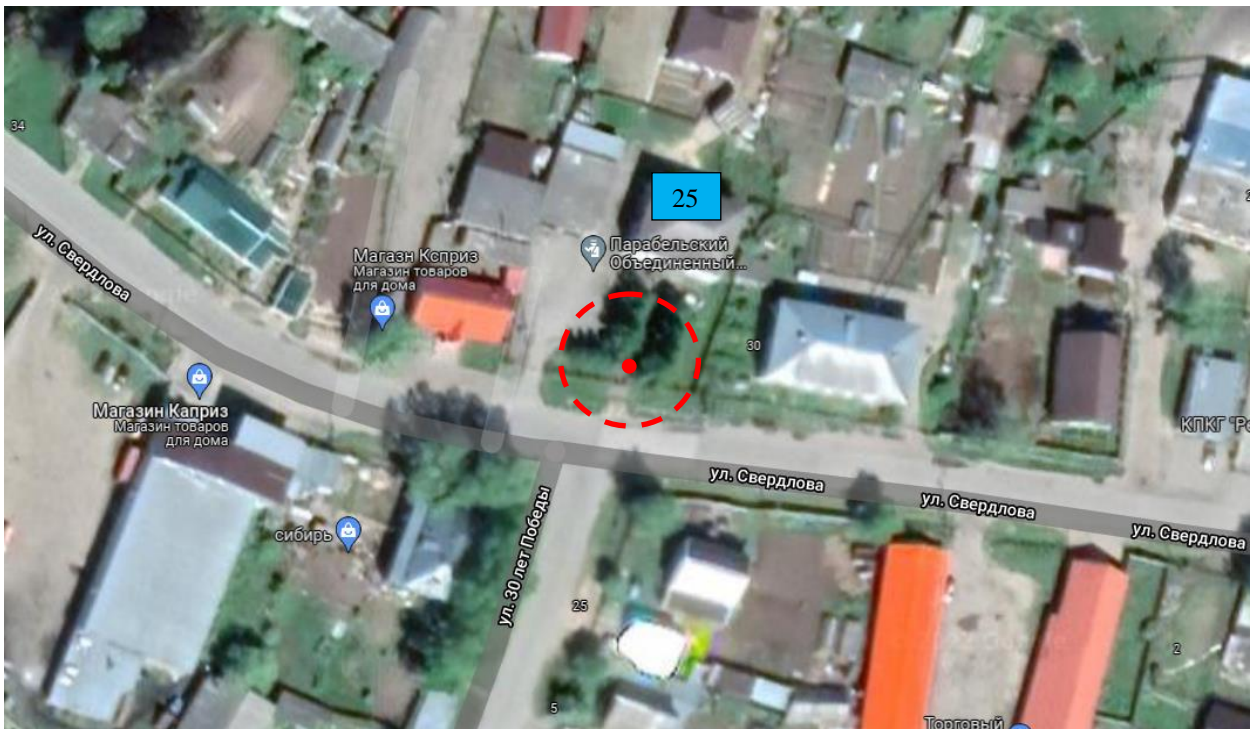
Парабельское сельское поселение
п.Кирзавод

Условные обозначения:

Схема №11 – филиал муниципального бюджетного учреждения культуры «районный дом культуры» Кирзаводской сельский Дом культуры – п.Кирзавод, ул. Центральная, 40.

Схема №16 - филиал муниципального бюджетного учреждения культуры «Межпоселенческая библиотека» филиал «Библиотека п. Кирзавод» - п.Кирзавод, ул. Центральная,40.

Минимальное расстояние от организации (объекта) до границ прилегающих территорий объектов розничной торговли и объектов общественного питания, на которых не допускается розничная продажа алкогольной продукции для медицинских организаций – в радиусе не менее 5 метров, для объектов спорта, детских, образовательных и иных организаций – в радиусе не менее 10 метров.



Парабельское сельское поселение
с. Парабель

Условные обозначения:

Схема №25 – военный комиссариат Парабельского района и г.Кедрового Томской области – с. Парабель, ул. Свердлова,32.

Минимальное расстояние от организации (объекта) до границ прилегающих территорий объектов розничной торговли и объектов общественного питания, на которых не допускается розничная продажа алкогольной продукции для медицинских организаций – в радиусе не менее 5 метров, для объектов спорта, детских, образовательных и иных организаций – в радиусе не менее 10 метров.



Парабельское сельское поселение
с.Парабель

Условные обозначения:

Схема №27 - муниципальное бюджетное учреждение дополнительного образования «Детско-юношеская спортивная школа» Лыжная база – с.Парабель, ул. Учебная,38.

Минимальное расстояние от организации (объекта) до границ прилегающих территорий объектов розничной торговли и объектов общественного питания, на которых не допускается розничная продажа алкогольной продукции для медицинских организаций – в радиусе не менее 5 метров, для объектов спорта, детских, образовательных и иных организаций – в радиусе не менее 10 метров.



Заводское сельское поселение
п. Заводское

Условные обозначения:

Схема №28 - муниципальное бюджетное образовательное учреждение «Заводская средняя школа» - п.Заводской, ул.Мира, 3.

Минимальное расстояние от организации (объекта) до границ прилегающих территорий объектов розничной торговли и объектов общественного питания, на которых не допускается розничная продажа алкогольной продукции для медицинских организаций – в радиусе не менее 5 метров, для объектов спорта, детских, образовательных и иных организаций – в радиусе не менее 10 метров.



Заводское сельское поселение
п.Заводское

Условные обозначения:

Схема №29 – филиал муниципального бюджетного учреждения культуры «районный дом культуры» Заводской сельский Дом культуры – п.Заводской, ул. 60 лет СССР,17.

Минимальное расстояние от организации (объекта) до границ прилегающих территорий объектов розничной торговли и объектов общественного питания, на которых не допускается розничная продажа алкогольной продукции для медицинских организаций – в радиусе не менее 5 метров, для объектов спорта, детских, образовательных и иных организаций – в радиусе не менее 10 метров.



Заводское сельское поселение
д.Прокоп

Условные обозначения:

Схема №30 – филиал муниципального бюджетного учреждения культуры «районный дом культуры» Прокопский сельский клуб – д.Прокоп, ул.Центральная,24.

Минимальное расстояние от организации (объекта) до границ прилегающих территорий объектов розничной торговли и объектов общественного питания, на которых не допускается розничная продажа алкогольной продукции для медицинских организаций – в радиусе не менее 5 метров, для объектов спорта, детских, образовательных и иных организаций – в радиусе не менее 10 метров.



Заводское сельское поселение
с. Нельмач

Условные обозначения:

Схема №31 - филиал муниципального бюджетного учреждения культуры «районный дом культуры» Нельмачёвский сельский клуб – с.Нельмач, ул.Сибирская,22.

Минимальное расстояние от организации (объекта) до границ прилегающих территорий объектов розничной торговли и объектов общественного питания, на которых не допускается розничная продажа алкогольной продукции для медицинских организаций – в радиусе не менее 5 метров, для объектов спорта, детских, образовательных и иных организаций – в радиусе не менее 10 метров.

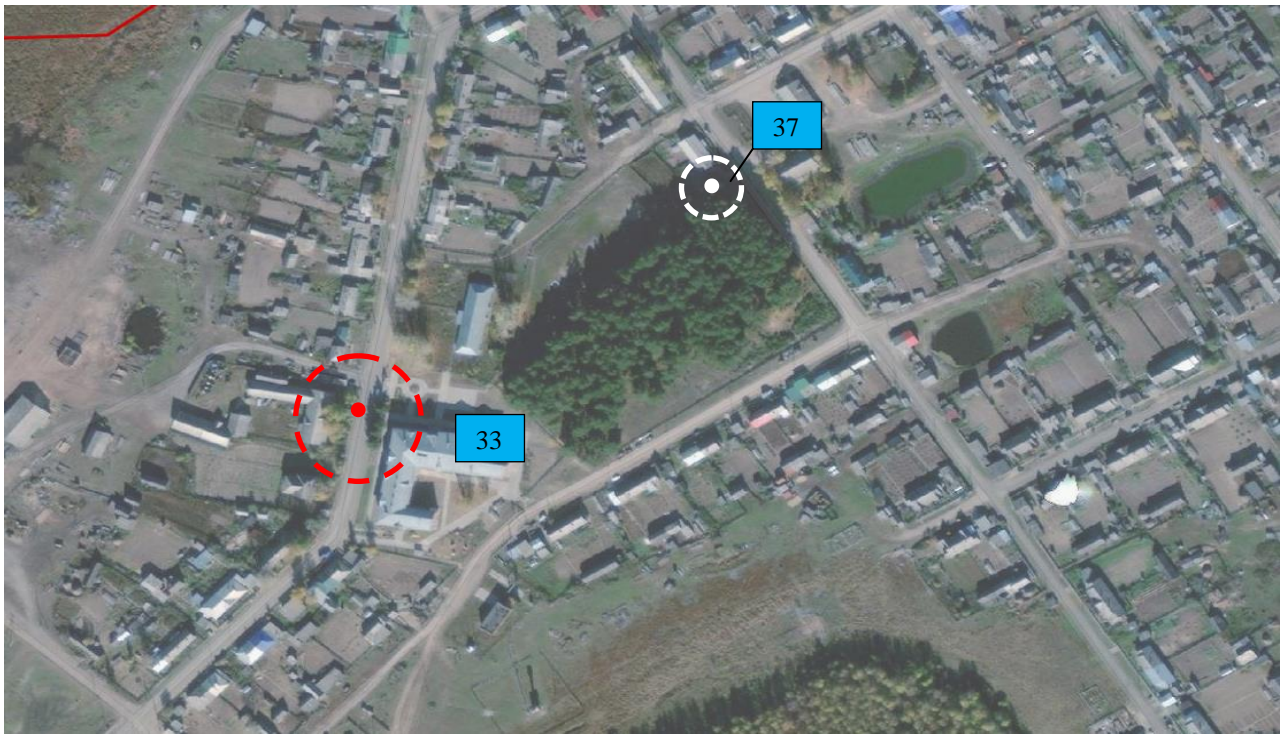


Заводское сельское поселение
с. Нельмач

Условные обозначения:

Схема №32 - муниципальное бюджетное образовательное учреждение «Нельмачёвская образовательная школа» - с.Нельмач, пер.Школьный,4.

Минимальное расстояние от организации (объекта) до границ прилегающих территорий объектов розничной торговли и объектов общественного питания, на которых не допускается розничная продажа алкогольной продукции для медицинских организаций – в радиусе не менее 5 метров, для объектов спорта, детских, образовательных и иных организаций – в радиусе не менее 10 метров.



Нарымское сельское поселение
с.Нарым

Условные обозначения:

Схема №33 - муниципальное бюджетное образовательное учреждение «Нарымская средняя школа» - с.Нарым, ул.Школьная,16.

Схема №37 – областное государственное бюджетное учреждение здравоохранения «Парабельская районная больница», врачебная амбулатория с.Нарым – с.Нарым, пер.Парковый,4.

Минимальное расстояние от организации (объекта) до границ прилегающих территорий объектов розничной торговли и объектов общественного питания, на которых не допускается розничная продажа алкогольной продукции для медицинских организаций – в радиусе не менее 5 метров, для объектов спорта, детских, образовательных и иных организаций – в радиусе не менее 10 метров.



Нарымское сельское поселение
с.Нарым

Условные обозначения:

Схема №35 – филиал муниципального бюджетного учреждения культуры «районный дом культуры» Нарымский сельский Дом культуры - с.Нарым, ул.Куйбышева, 16.

Минимальное расстояние от организации (объекта) до границ прилегающих территорий объектов розничной торговли и объектов общественного питания, на которых не допускается розничная продажа алкогольной продукции для медицинских организаций – в радиусе не менее 5 метров, для объектов спорта, детских, образовательных и иных организаций – в радиусе не менее 10 метров.



Нарымское сельское поселение
с.Нарым

Условные обозначения:

Схема №39 – областное государственное автономное учреждение культуры «Томский областной краеведческий музей имени М.Б.Шатилова», отдел Нарымский музей политических ссыльных-с.Нарым, ул.Куйбышева, 33.

Минимальное расстояние от организации (объекта) до границ прилегающих территорий объектов розничной торговли и объектов общественного питания, на которых не допускается розничная продажа алкогольной продукции для медицинских организаций – в радиусе не менее 5 метров, для объектов спорта, детских, образовательных и иных организаций – в радиусе не менее 10 метров.



Нарымское сельское поселение
п.Шпалозавод

Условные обозначения:

Схема №34 - муниципальное бюджетное образовательное учреждение «Шпалозаводская средняя школа» - п.Шпалозавод, ул.Береговая, 54.

Минимальное расстояние от организации (объекта) до границ прилегающих территорий объектов розничной торговли и объектов общественного питания, на которых не допускается розничная продажа алкогольной продукции для медицинских организаций – в радиусе не менее 5 метров, для объектов спорта, детских, образовательных и иных организаций – в радиусе не менее 10 метров.



Нарымское сельское поселение
п. Шпалозавод

Условные обозначения:

Схема №36 - филиал муниципального бюджетного учреждения культуры «районный дом культуры», Шпалозаводской сельский Дом культуры – п.Шпалозавод, ул.Центральная,11.

Минимальное расстояние от организации (объекта) до границ прилегающих территорий объектов розничной торговли и объектов общественного питания, на которых не допускается розничная продажа алкогольной продукции для медицинских организаций – в радиусе не менее 5 метров, для объектов спорта, детских, образовательных и иных организаций – в радиусе не менее 10 метров.

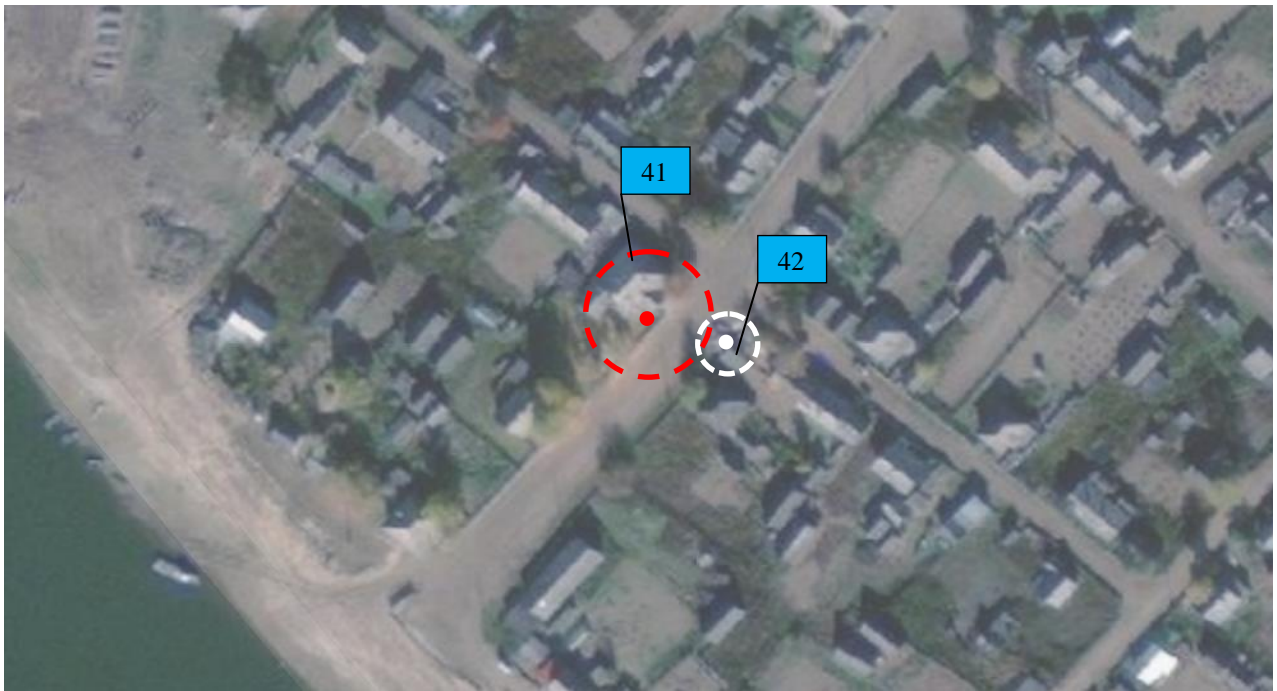


Нарымское сельское поселение
п.Шпалозавод

Условные обозначения:

Схема №38 - областное государственное бюджетное учреждение здравоохранения «Парабельская районная больница», фельдшерско–акушерский пункт п.Шпалозавод – п.Шпалозавод, ул.Береговая,

Минимальное расстояние от организации (объекта) до границ прилегающих территорий объектов розничной торговли и объектов общественного питания, на которых не допускается розничная продажа алкогольной продукции для медицинских организаций – в радиусе не менее 5 метров, для объектов спорта, детских, образовательных и иных организаций – в радиусе не менее 10 метров.



Нарымское сельское поселение
д. Талиновка

Условные обозначения:

Схема №41 - филиал муниципального бюджетного учреждения культуры «районный дом культуры», Талиновский сельский клуб – д. Талиновка, ул. Центральная, 5.

Схема №42 - областное государственное бюджетное учреждение здравоохранения «Парабельская районная больница», фельдшерско–акушерский пункт д. Талиновка – д. Талиновка, ул. Ветеранов, 10-1.

Минимальное расстояние от организации (объекта) до границ прилегающих территорий объектов розничной торговли и объектов общественного питания, на которых не допускается розничная продажа алкогольной продукции для медицинских организаций – в радиусе не менее 5 метров, для объектов спорта, детских, образовательных и иных организаций – в радиусе не менее 10 метров.



Нарымское сельское поселение
д. Луговское

Условные обозначения:

Схема №40 - областное государственное бюджетное учреждение здравоохранения «Парабельская районная больница», фельдшерско-акушерский пункт д.Луговское – д.Луговское, ул.Молодёжная, 12.

Минимальное расстояние от организации (объекта) до границ прилегающих территорий объектов розничной торговли и объектов общественного питания, на которых не допускается розничная продажа алкогольной продукции для медицинских организаций – в радиусе не менее 5 метров, для объектов спорта, детских, образовательных и иных организаций – в радиусе не менее 10 метров.



Новосельцевское сельское поселение
с.Новосельцево

Условные обозначения:

Схема №43 - муниципальное бюджетное образовательное учреждение «Новосельцевская средняя школа» - с.Новосельцево, ул.Лесная,1.

Минимальное расстояние от организации (объекта) до границ прилегающих территорий объектов розничной торговли и объектов общественного питания, на которых не допускается розничная продажа алкогольной продукции для медицинских организаций – в радиусе не менее 5 метров, для объектов спорта, детских, образовательных и иных организаций – в радиусе не менее 10 метров.



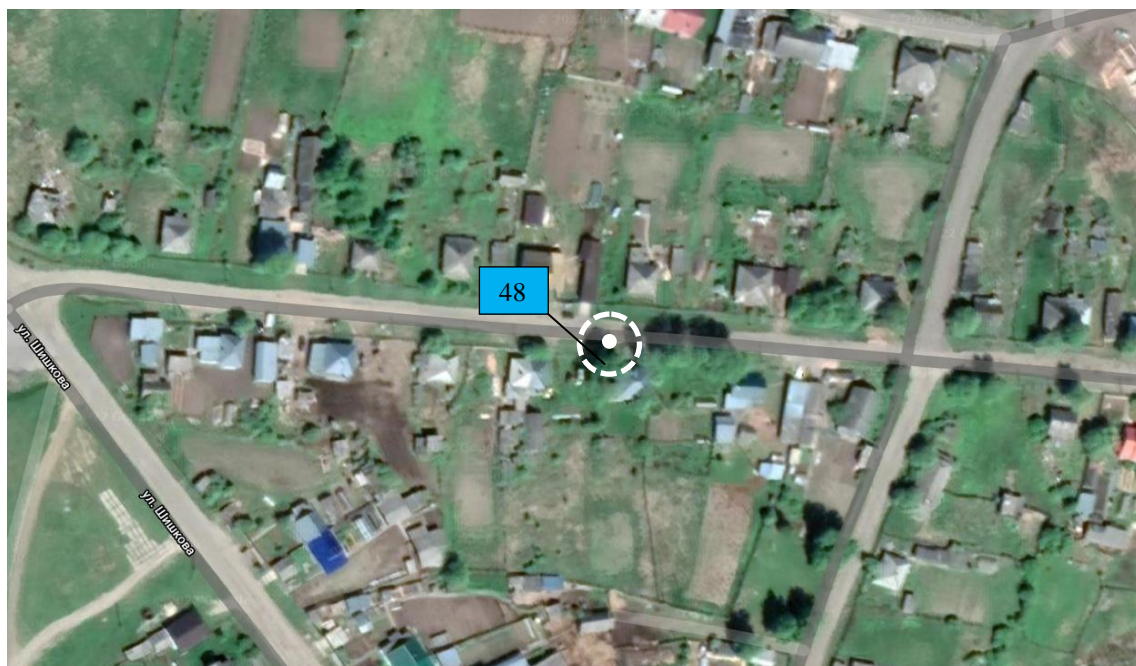
Новосельцевское сельское поселение
с.Новосельцево

Условные обозначения:

Схема №44 - муниципальное бюджетное образовательное учреждение «Новосельцевская средняя школа», дошкольное отделение – с.Новосельцево, пер.Школьный, 4.

Схема №45 - филиал муниципального бюджетного учреждения культуры «районный дом культуры», Новосельцевский сельский Дом культуры – с.Новосельцево, пер.Школьный,2.

Минимальное расстояние от организации (объекта) до границ прилегающих территорий объектов розничной торговли и объектов общественного питания, на которых не допускается розничная продажа алкогольной продукции для медицинских организаций – в радиусе не менее 5 метров, для объектов спорта, детских, образовательных и иных организаций – в радиусе не менее 10 метров.



Новосельцевское сельское поселение
с.Новосельцево

Условные обозначения:

Схема №48 - областное государственное бюджетное учреждение здравоохранения «Парабельская районная больница», врачебная амбулатория с.Новосельцево – с.Новосельцево, ул. Рабочая,10.

Минимальное расстояние от организации (объекта) до границ прилегающих территорий объектов розничной торговли и объектов общественного питания, на которых не допускается розничная продажа алкогольной продукции для медицинских организаций – в радиусе не менее 5 метров, для объектов спорта, детских, образовательных и иных организаций – в радиусе не менее 10 метров.



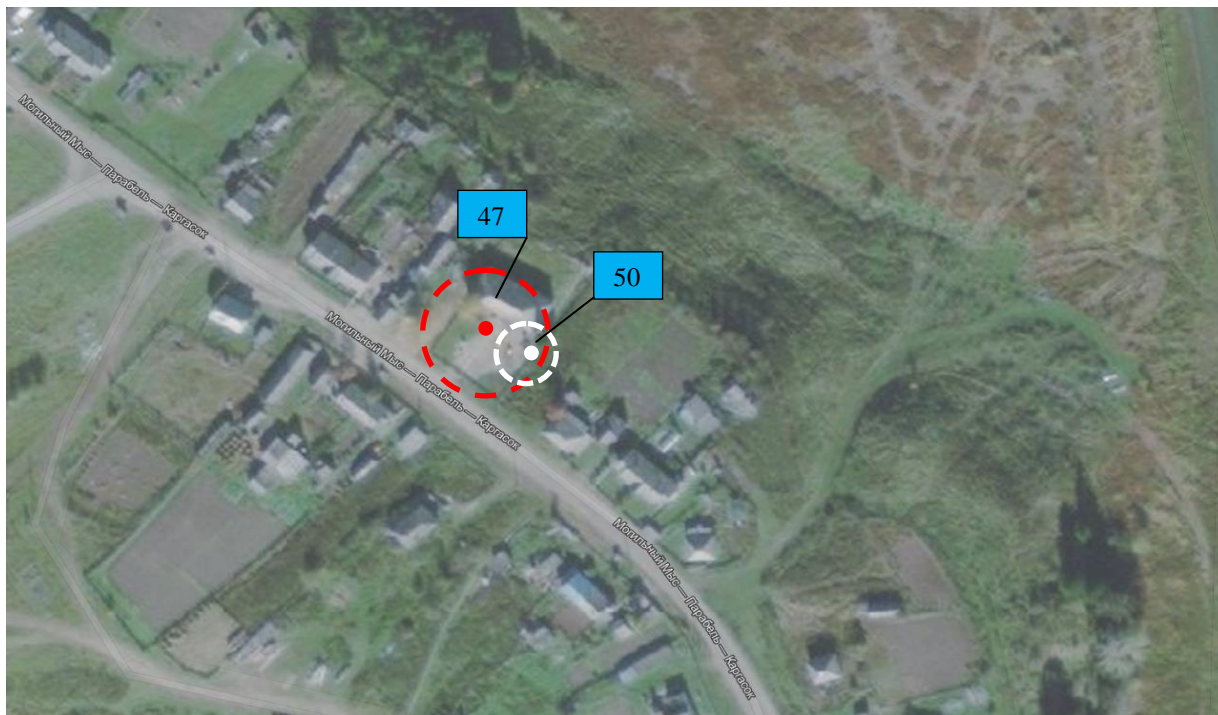
Новосельцевское сельское поселение
д. Малое Нестерово

Условные обозначения:

Схема №46 - филиал муниципального бюджетного учреждения культуры «районный дом культуры», Нестеровский сельский клуб – д.Малое Нестерово, ул. Трудовая, 20.

Схема №49 - областное государственное бюджетное учреждение здравоохранения «Парабельская районная больница», фельдшерско–акушерский пункт д.Малое Нестерово – д.Малое Нестерово, ул. Трудовая, 20

Минимальное расстояние от организации (объекта) до границ прилегающих территорий объектов розничной торговли и объектов общественного питания, на которых не допускается розничная продажа алкогольной продукции для медицинских организаций – в радиусе не менее 5 метров, для объектов спорта, детских, образовательных и иных организаций – в радиусе не менее 10 метров.



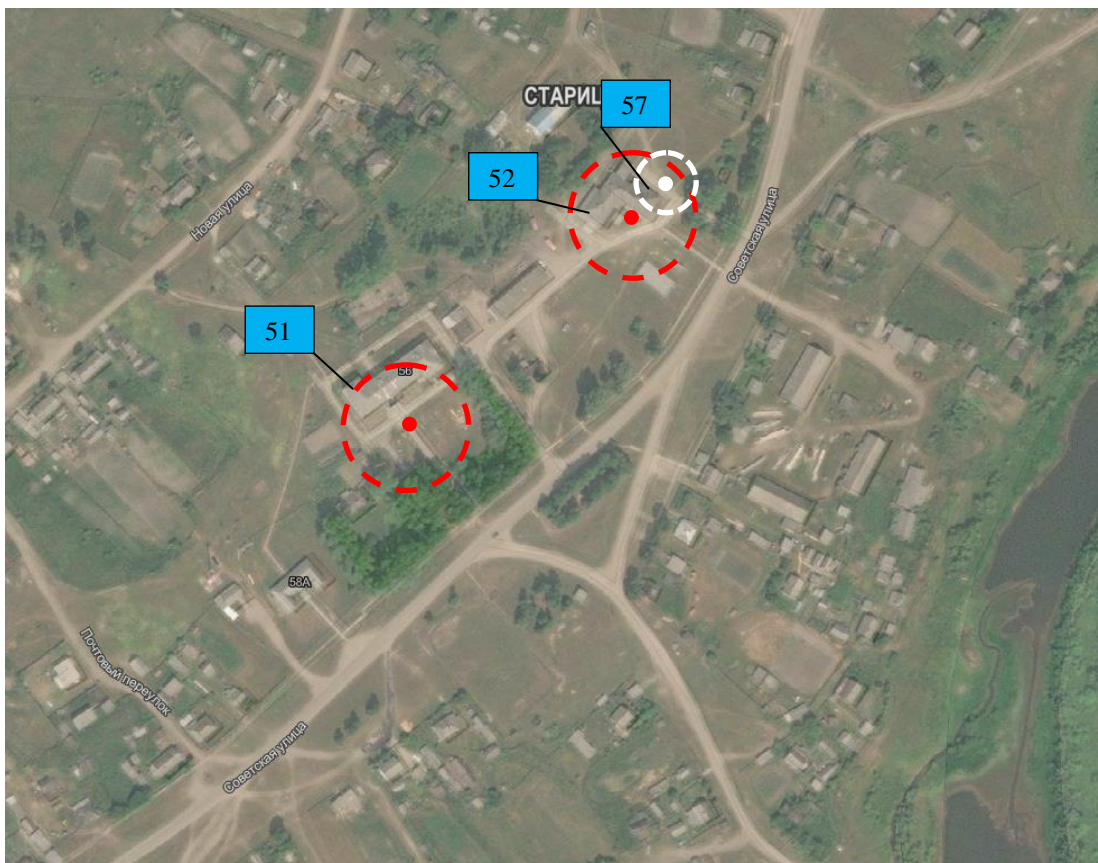
Новосельцевское сельское поселение
д. Нижняя Чигара

Условные обозначения:

Схема №47 - филиал муниципального бюджетного учреждения культуры «районный дом культуры», Чигаринский сельский клуб – д.Нижняя Чигара, ул. Красноармейская, 19.

Схема №50 - областное государственное бюджетное учреждение здравоохранения «Парабельская районная больница», фельдшерско–акушерский пункт д.Нижняя Чигара – д.Нижняя Чигара, ул. Красноармейская, 19.

Минимальное расстояние от организации (объекта) до границ прилегающих территорий объектов розничной торговли и объектов общественного питания, на которых не допускается розничная продажа алкогольной продукции для медицинских организаций – в радиусе не менее 5 метров, для объектов спорта, детских, образовательных и иных организаций – в радиусе не менее 10 метров.



Старицинское сельское поселение
с.Старица

Условные обозначения:

Схема №51 - муниципальное бюджетное образовательное учреждение «Старицинская средняя школа» - с. Старица, ул.Советская, 56.

Схема №52 - филиал муниципального бюджетного учреждения культуры «районный дом культуры», Старицинский сельский Дом культуры – с. Старица, ул. Советская, 46.

Схема №57 - областное государственное бюджетное учреждение здравоохранения «Парабельская районная больница», фельдшерско–акушерский пункт с. Старица – с. Старица, ул. Советская, 48.

Минимальное расстояние от организации (объекта) до границ прилегающих территорий объектов розничной торговли и объектов общественного питания, на которых не допускается розничная продажа алкогольной продукции для медицинских организаций – в радиусе не менее 5 метров, для объектов спорта, детских, образовательных и иных организаций – в радиусе не менее 10 метров.



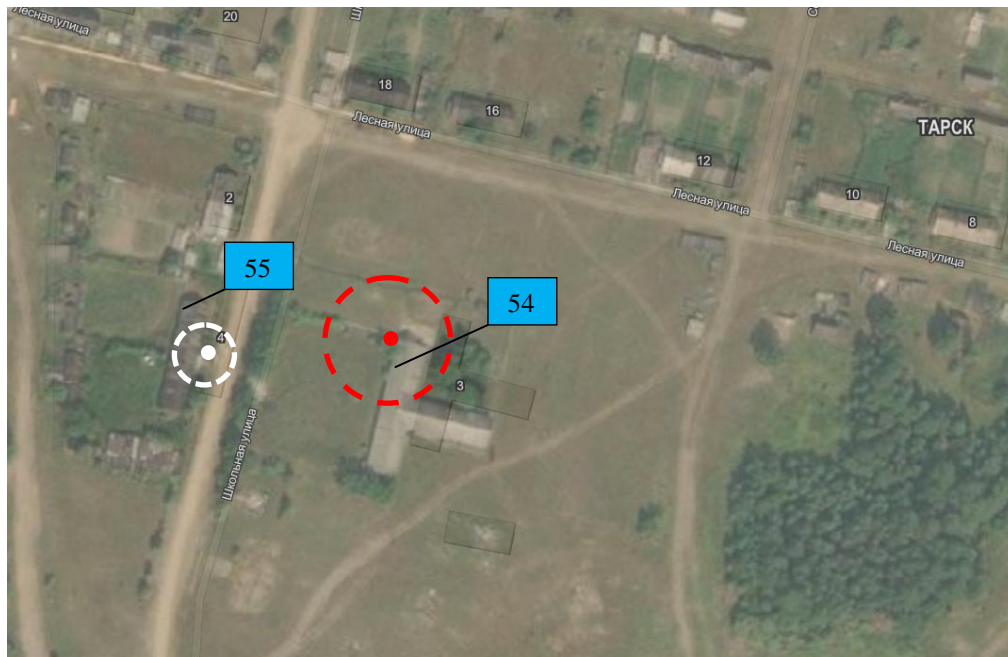
Старицинское сельское поселение
д.Новиково

Условные обозначения:

Схема №53 - филиал муниципального бюджетного учреждения культуры «Межпоселенческая библиотека» филиал «Библиотека д.Новиково – д.Новиково, ул.Совхозная, 3-2.

Схема №56 - областное государственное бюджетное учреждение здравоохранения «Парабельская районная больница», фельдшерско–акушерский пункт д.Новиково – д.Новиково, ул.Совхозная,3-1.

Минимальное расстояние от организации (объекта) до границ прилегающих территорий объектов розничной торговли и объектов общественного питания, на которых не допускается розничная продажа алкогольной продукции для медицинских организаций – в радиусе не менее 5 метров, для объектов спорта, детских, образовательных и иных организаций – в радиусе не менее 10 метров.



Старицинское сельское поселение
с. Тарск

Условные обозначения:

Схема №54 - филиал муниципального бюджетного учреждения культуры «Межпоселенческая библиотека» филиал «Библиотека д.Тарск» - с. Тарск, ул.Школьная, 3.

Схема №55 - областное государственное бюджетное учреждение здравоохранения «Парабельская районная больница», фельдшерско–акушерский пункт д. Тарск – д.Тарск, ул.Школьная,4.

Минимальное расстояние от организации (объекта) до границ прилегающих территорий объектов розничной торговли и объектов общественного питания, на которых не допускается розничная продажа алкогольной продукции для медицинских организаций – в радиусе не менее 5 метров, для объектов спорта, детских, образовательных и иных организаций – в радиусе не менее 10 метров.

Заместитель Главы района –
Управляющий делами

А.А. Костарев